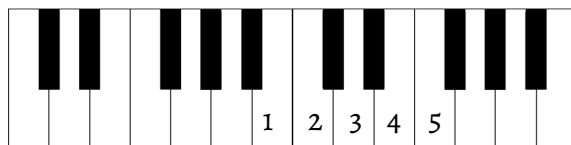


LES NOCES FUNÈBRES - LE DUO DE PIANO

FILM DE TIM BURTON

DANNY ELFMAN

ATTENTION : Ici on commence avec le pouce sur la note **SI** [elle est située juste avant de DO sur le piano]. Le doigt n°1 sera donc sur le **SI**. Regardez attentivement l'image de piano ci-contre pour voir la position de chaque doigt.



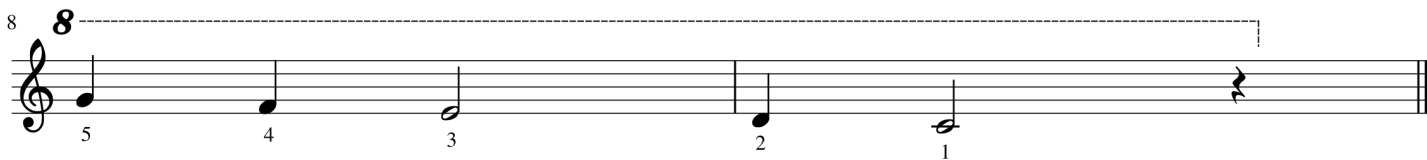
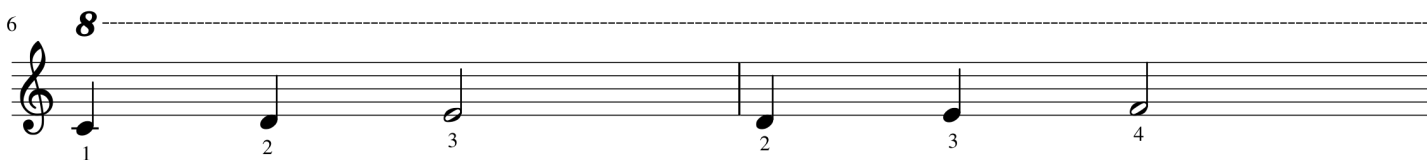
Les doigts de la main droite



ATTENTION : Pour jouer la suite on change de position ! On met le pouce sur le DO. Regardez l'image de piano ci-contre pour voir la position de chaque doigt.



Les doigts de la main droite



PIANO RÉVOLUTION

<https://piano-revolution.fr>

© Warner Music