

L'âne chante doucement



Colorie selon la consigne :



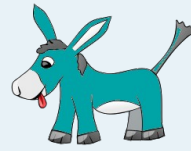
Le **Do**
en rouge



Le **Ré**
en vert



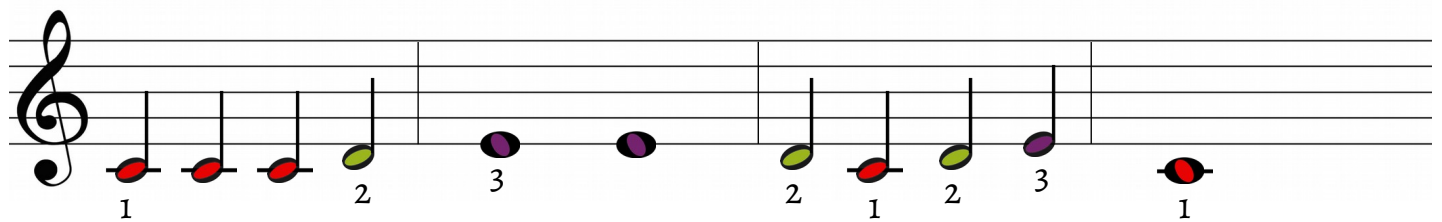
Le **Mi**
en violet



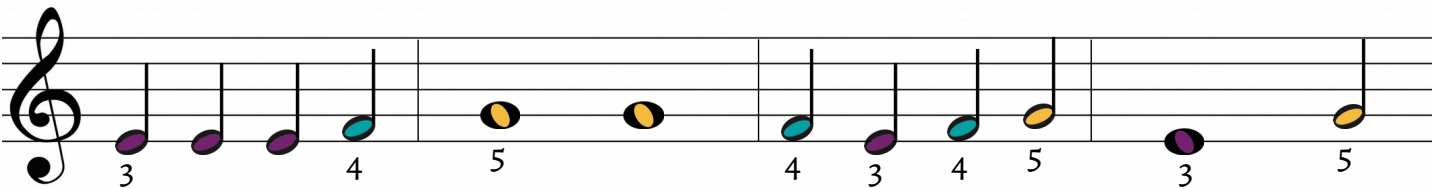
Le **Fa**
en bleu



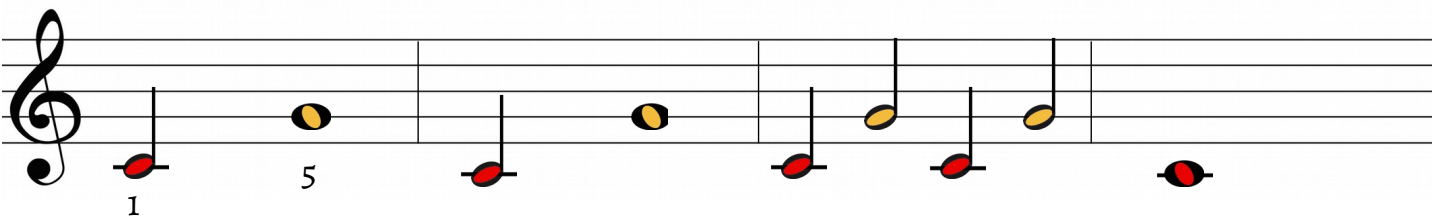
Le **Sol**
en jaune



L'âne chan - te dou - ce - ment, au le - ver du jour !



Si tu le nou - ris pas c'est ce qu'il di - ra : « Hi



Han Hi Han Hi Han Hi Han Hi Han ! »



Tous les doigts de la main droite