

Un bouleau était dans le champs Во поле береза стояла



Attention cette partition est en clef de FA et se joue avec la main gauche. Référez vous aux notes et au piano en bas de la partition si vous avez des doutes.

Coloriez selon la consigne suivante :

Le **Do**
en rouge



Le **Ré** en
vert clair



Le **Mi** \flat bémol
en vert foncé



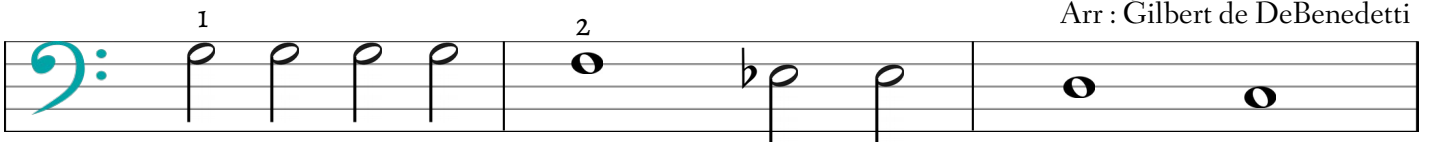
Le **Fa** en
bleu clair



Le **Sol** en
jaune



Musique traditionnelle Russe
Arr : Gilbert de DeBenedetti



Le troisième doigt joue la
touche noire Mi bémol



Doigts de la main gauche