



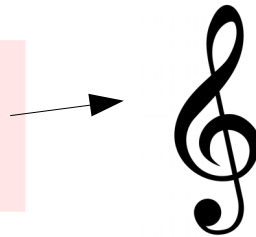
APPRENDRE LES NOTES : LA CLEF DE SOL.

LA MAIN DROITE AU PIANO

Il existe plusieurs clefs que l'on peut chacune placer en début de partition (la clef de sol, la clef de fa, la clef d'ut...) et c'est la clef qui va déterminer où se positionnent les notes sur les lignes et interlignes. Selon qu'on joue dans les graves ou dans les aigus la clef sera différente.

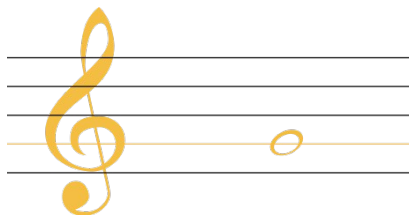
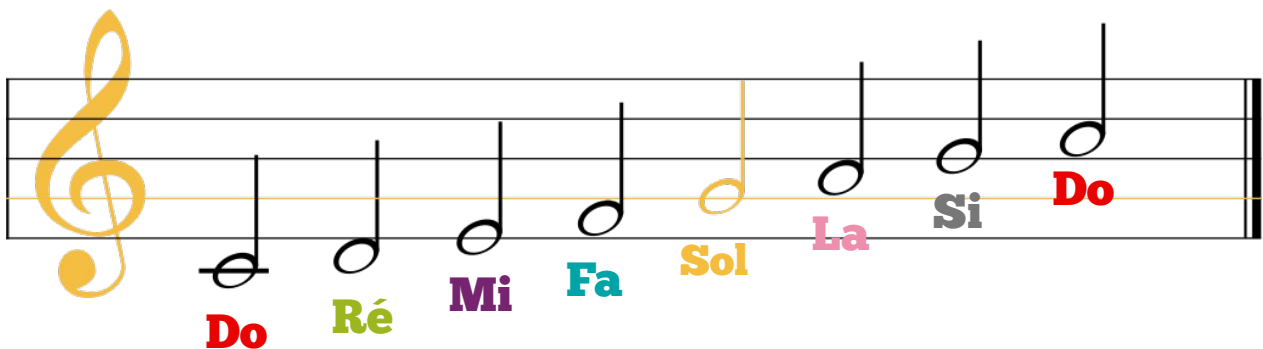
**Pour l'instant, nous allons retenir la position des notes qui se trouvent sur la clef de SOL.
Ces notes se jouent avec la main droite.**

Les notes de la clef de SOL sont jouées le plus souvent par la main droite. Voici à quoi ressemble la clef de sol :



LA CLEF DE SOL

LA POSITION DES NOTES SUR LA CLEF DE SOL SONT LES PREMIÈRES A RETENIR. VOUS POUVEZ VOUS AIDER DES COULEURS POUR RETENIR OÙ SE SITUE CHAQUE NOTE.

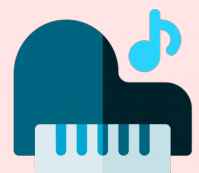


La note SOL se situe sur la ligne qui passe dans le viseur arrondi de la clef de SOL.

EN PRATIQUE

Essayez de lire la partition « Marie avait un petit agneau », repérez les notes qui sont sur la partition et coloriez les.

<https://piano-revolution.fr/apprendre-les-notes-la-clef-de-sol/>



PIANO RÉVOLUTION

<https://piano-revolution.fr>